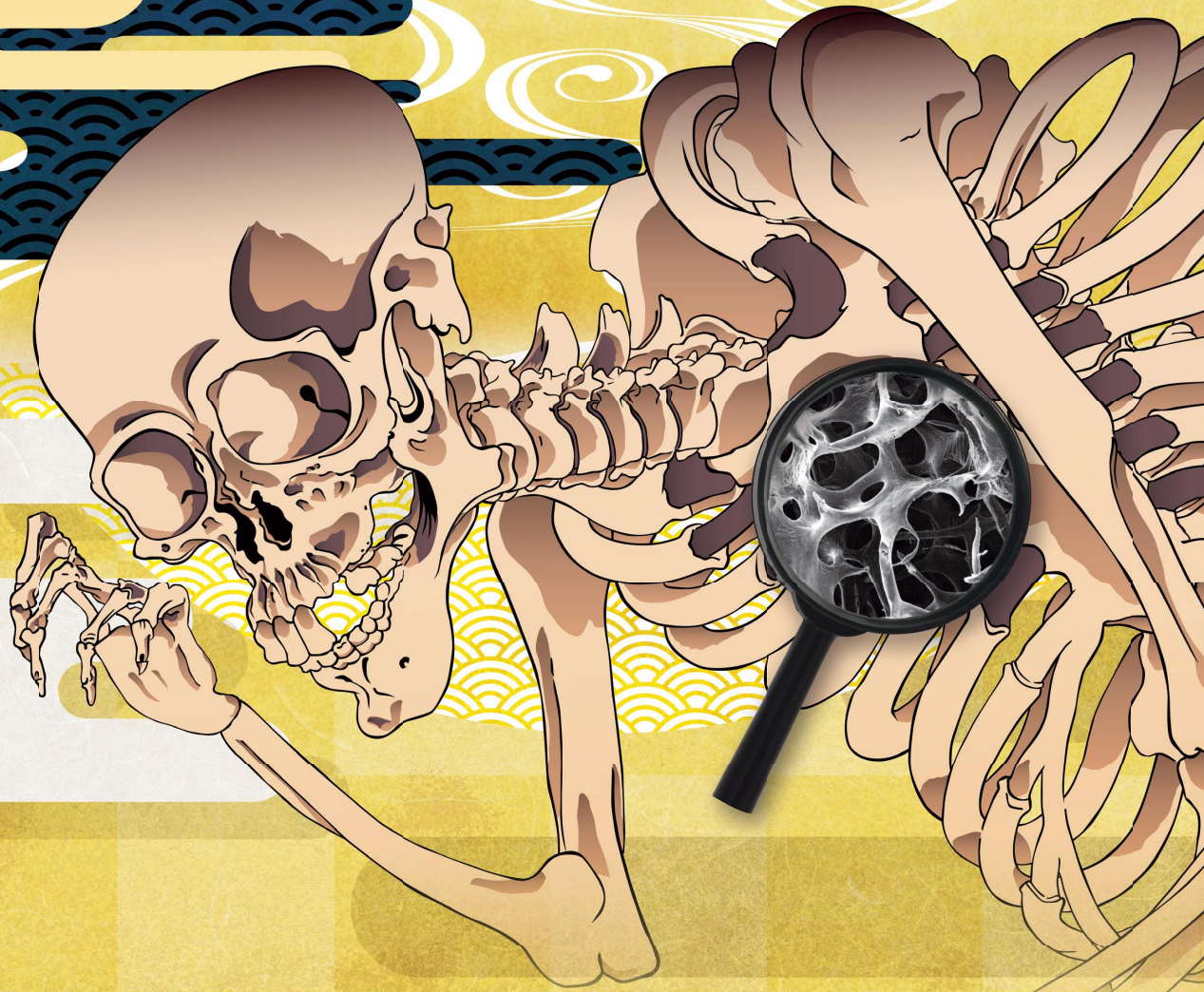


骨疾患の謎を解く形態計測の挑戦



第42回 The 42nd Annual Meeting of Japanese Society for Bone Morphometry 日本骨形態計測学会

2022年6月30日(木)~7月2日(土)

演題募集期間

2022年1月20日(木)~2月24日(木)

会場

米子コンベンションセンター
〒683-0043 鳥取県米子市末広町294

会長

萩野 浩
鳥取大学医学部 保健学科

事務局:鳥取大学医学部保健学科
〒683-8503 鳥取県米子市西町86
運営事務局:日本コンベンションサービス株式会社 神戸支社
〒650-0046 神戸市中央区港島中町6-9-1 神戸国際交流会館6F
TEL:078-303-1101
E-mail:42jsbm@convention.co.jp



<https://site2.convention.co.jp/42jsbm>

