

第32回

特定非営利活動法人 日本顎変形症学会総会・学術大会 -ハイブリッド開催-

WEB 展示、WEB 学会バナー広告募集要項

<2022年2月22日改訂版>

会 期

現地開催ならびにライブ配信：

2022年6月9日（木）・10日（金）

オンデマンド配信：

2022年6月9日（木）～25日（土）

会 場

朱鷺メッセ 新潟コンベンションセンター
(新潟市中央区万代島6-1)

大 会 長

小林 正治

(新潟大学大学院医歯学総合研究科 顎顔面再建学講座 組織再建口腔外科学分野 教授)

■学術大会事務局

準備委員長:片桐 渉

新潟大学大学院医歯学総合研究科

顎顔面再建学講座 組織再建口腔外科学分野内

〒951-8514 新潟市中央区学校町通 2-5274

TEL:025-227-2880 FAX:025-223-6516

<https://shinsen-mc.co.jp/jsjd2022/>

■運営事務局

株式会社 シンセンメディカルコミュニケーションズ内

担当:東海林 豊/野沢 由美/川崎 芽衣

〒950-0983 新潟市中央区神道寺 1-6-14

TEL:025-278-7232 FAX:025-278-7285

E-mail:jsjd2022@shinsen-mc.co.jp

ご担当者各位

謹啓

時下、貴社ますますご清栄のこととお慶び申し上げます。

さて、第 32 回特定非営利活動法人 日本顎変形症学会総会・学術大会は新型コロナウイルス感染症 (COVID-19)の今後の感染拡大の予想が立たないことから慎重に今後の対応を検討した結果、

「新潟市に参加者が集まり、対面での開催」とあわせ「**WEB 配信を兼ね備えたハイブリッド開催方式**」とすることを決定致しました。

現地開催ならびにライブ配信:2022年6月9日(木)・10日(金)

オンデマンド配信:2022年6月9日(木)～25日(土)

つきましては、企業展示については会場展示または WEB 展示の選択式を設けましたのと、オンデマンド期間は参加者のホームページ閲覧も多くなりますので、バナー広告募集を新設いたしました。

本募集要項にお目通しいたごき是非とも多くの企業の皆様方からのご理解と引き続きのご協力をいただければ幸甚に存じます。

何卒よろしくお願ひ申し上げます。

謹白

2022年2月吉日

第 32 回 特定非営利活動法人日本顎変形症学会総会・学術大会

大会長 小林 正治



新潟大学大学院医歯学総合研究科 顎顔面再建学講座
組織再建口腔外科学分野 教授

I 開催概要

1. 会議名 第32回 特定非営利活動法人 日本顎変形症学会総会・学術大会
2. テーマ クオリティ・オブ・ライフの向上を目指して
Aiming to improve quality of life
3. 大会長 小林 正治
新潟大学大学院医歯学総合研究科 顎顔面再建学講座 組織再建口腔外科学分野 教授
4. 会期 現地開催ならびにライブ配信：2022年6月9日（木）・10日（金）
オンデマンド配信：2022年6月9日（木）～25日（土）
5. 参加者 医師・歯科医師、コ・デンタル
6. 参加登録人数 約700名 内、会場参集者：350名（予定）
7. 参加費 **【事前参加登録】**
会員（医師・歯科医師）：13,000円×300名、
非会員：15,000円×50名、その他：5,000円×20名
【当日参加登録】
会員（医師・歯科医師）：15,000円×260名、
非会員：17,000円×50名、その他：5,000円×20名

協賛企業特典：
1)企業展示:現地ならびに WEB 展示申込企業様には
ライブ・オンデマンド配信の視聴 ID,PW を1つ進呈します。
2)バナー広告:
ライブ・オンデマンド配信の視聴 ID,PW を1つ進呈します。

※上記の特典進呈以外をご希望の場合は、非会員枠にて参加登録をお願いいたします。
8. ホームページ <https://shinsen-mc.co.jp/jsjd2022/>
(第32回 HP から WEB 配信による開催サイトへリンク設定)
9. 事務局組織
事務局 新潟大学大学院医歯学総合研究科 顎顔面再建学講座 組織再建口腔外科学分野内
〒951-8514 新潟市中央区学校町通 2-5274
TEL:025-227-2880 FAX:025-223-6516

運営事務局 株式会社 シンセンメディカルコミュニケーションズ内
担当:東海林 豊/野沢 由美/川崎 芽衣
〒950-0983 新潟市中央区神道寺 1-6-14
TEL:025-278-7232 FAX:025-278-7285
E-mail:jsjd2022@shinsen-mc.co.jp

II 企業展示会 現地展示またはオンデマンド配信向け WEB 展示

現地での展示または、オンデマンド配信時用の WEB 展示の選択式に改めました。
現地をご希望の方は、別添の募集要項をご参照ください。

※ 既にお申込みの企業様も選択頂きますようお願いいたします。

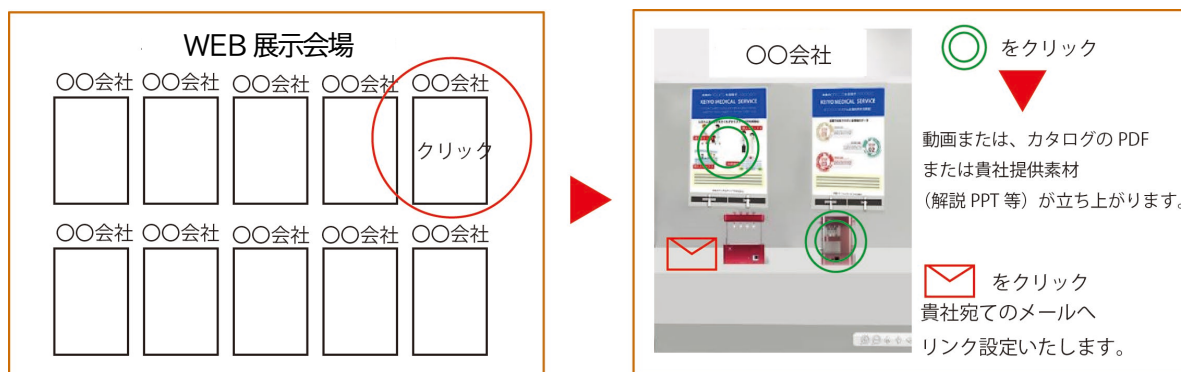
1. 現地開催：2022年6月9日（木）・10日（金）
オンデマンド配信：2022年6月9日（木）～25日（土）
2. 申込方法：
別紙「出展申込書」に必要事項をご記入のうえ、運営事務局までE-mailまたは、FAXにてお申込みください。1) 現地展示 2) WEB展示を選択ください。

サンプルはこちらからご覧頂けます。

<https://shinsen-mc.co.jp/exhibition/>



3. 申込締切：2022年3月31日（木）
※WEB企業展示ブースは制作後テストサイトにて校正確認をご案内いたします。
4. 料金について：
既にご案内の出展料をそのままスライドいたします。申込締切後、請求書を各社宛にお送りします。（2022年4月中旬）
請求書の内容をご確認いただき、請求書に記載の期日までに指定の口座へお振込みください。
なお、振込手数料は貴社のご負担とさせていただきます。
5. ブース仕様：
閲覧の流れ
 - 1) WEB 展示会場の一覧画面を作成いたします。
 - 2) 参加者が、企業名ブース画像をクリックします。
 - 3) 1社で一画面専有し表示されます。
 - 4) 貴社提供の動画またはカタログのPDF または、その他素材（例：PPTの説明案内）が立ち上がります。
 - 5) メールアイコンをクリックすると、貴社宛てのメールリンクが立ち上がります。

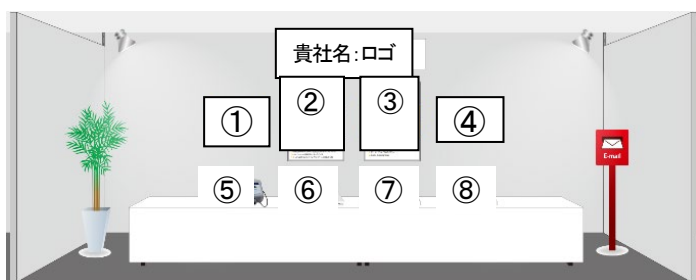


※上記は、ポスター2枚アイテム2個の例です。

6. 金額：既にお申込みいただいた企業様は、そのままバーチャル展示への移行が可能です。
(WEB形式に変更のため、2小間以上の申込の場合2小間目より半額優待いたします。)

Aプラン (イメージ)

110,000円(税込)



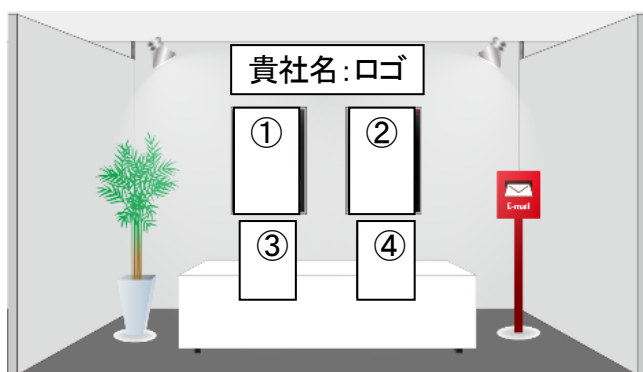
- ①～④はパネルに掲示のイメージで貴社の動画、カタログのPDFなどにリンク可能です。
⑤～⑧はアイテム画像を配置し、上記同様のリンクが可能です。

基礎仕様：

1. 2区画:展示台付き
2. 1社で画面占有
3. ポスター(カタログ)4枚、
アイテム4個の計8個のリンクボタンを設置します。
カタログのPDFや、貴社提供の動画へのリンクが可能です。
4. 社名板はバナー広告として貴社HPにリンク設定。ロゴマークを支給願います。
5. メール送信ボタン設置
参加者からのメール受付用のメールリンクボタンを1つ設置いたします。

Bプラン (イメージ)

55,000円(税込)



- ①・②はパネルに掲示のイメージで貴社の動画、カタログのPDFなどにリンク可能です。
③・④はアイテム画像を配置し、上記同様のリンクが可能です。

基礎仕様：

1. 1区画:展示台付き
2. 1社で画面占有
3. ポスター(カタログ)2枚、
アイテム2個の計4個のリンクボタンを設置します。
カタログのPDFや、貴社提供の動画へのリンクが可能です。
4. 社名板はバナー広告として貴社HPにリンク設定。ロゴマークを支給願います。
5. メール送信ボタン設置
参加者からのメール受付用のメールリンクボタンを1つ設置いたします。

WEB学会終了後に、各企業ブースを閲覧した参加者の所属、氏名をご報告いたします。

(会期後1週間から10日後)

※社名板:貴社ロゴマークを設置しますので、JPEGまたはイラストレーターをご用意ください。
また、リンク先のURLもご検討願います。

[データ送信先はお申込み後入稿用のフォーマットをお送りいたします。](#)

E-mail: jsjd2022@shinsen-mc.co.jpまでお願いいたします。

<展示内容について>

本展示会は、学会趣旨に基づいた薬品・医療機器・医療用品等の展示会といたします。
事前に事務局で精査し、出展内容が本展示会の主旨にそぐわない場合には、出展をお断りすることもございますので、予めご了承ください。
※国内の薬事未承認の出展はできませんのでご了承ください。
※WEB展示会上での販売行為はできません。リンク先の表現にもご留意願います。

■お問い合わせ先

第32回 特定非営利活動法人 日本顎変形症学会総会・学術大会 運営事務局
株式会社シンセンメディカルコミュニケーションズ
担当:東海林 豊/野沢 由美/川崎 芽衣
〒950-0983 新潟市中央区神道寺1-6-14
TEL: 025-278-7232 FAX: 025-278-7285 E-mail: jsjd2022@shinsen-mc.co.jp

Ⅲ.オンデマンド学会大会内のバナー広告募集要項

学会登録者の規模とオンライン学会大会の期間を考慮しましたので是非ご検討ください。

1. 料金表

種別	詳細	金額 (税込)
バナー広告	共通ページに常時掲載	55,000円

2. 申込方法:別紙「バナー広告申込書」にご記入の上、運営事務局までE-mailまたは、FAXにてお申込みください。出展申込書受理後、運営事務局よりご連絡いたします。申込書送付後1週間を経過しても連絡がない場合は、大変お手数ですが運営事務局までお問合せください。

3. 申込締切:2022年4月28日(木)

※但し募集枠に達し次第申込み受付を終了することもございます。予めご了承ください。

4. お支払いについて:

お申し込み受領後に請求書を発行いたします。内容をご確認いただき、請求書に記載の期日までに、指定の口座へお振込みください。なお、振込手数料は貴社のご負担とさせていただきます。

5. バナーサイズ、形式等 : データ送信先は、E-mail: jsjd2022@shinsen-mc.co.jp までお願いいたします。

サイズ : 天地:50ピクセル(固定) × 左右:160ピクセル(固定)

画像形式 : GIF形式あるいはJPEG形式の静止画像(アニメーションGIF不可)

容量 : 30KB以内

6. バナー広告イメージ



<広告内容について>

本広告は、学会趣旨に基づいた薬品・医療機器・医療用品等の広告といたします。

広告掲載内容が本会の主旨にそぐわない場合には、掲載(リンク)をお断りすることもございますので、予めご了承ください。

例: 販売サイトへの直接リンクはお断りいたします。

■お問い合わせ先

第32回 特定非営利活動法人 日本顎変形症学会総会・学会大会 運営事務局
 株式会社シンセンメディカルコミュニケーションズ 担当:東海林 豊/野沢 由美/川崎 芽衣
 〒950-0983 新潟市中央区神道寺 1-6-14
 TEL:025-278-7232 FAX:025-278-7285 E-mail:jsjd2022@shinsen-mc.co.jp